

『貿易事務科』のカリキュラム



<学科>

■貿易概論

一言で「貿易」と言っても、通関、船積み、決済、クレーム、保険、金融、マーケティングなど、とても広い分野に亘ります。この科目では、貿易が包含するこれらの分野の位置づけを明確にし、これからの学習のロードマップを描きます。

■貿易実務

貿易における決済とは如何なるものかご存知ですか？国内取引では想定しないリスクを未然に防止するため、貿易には「信用状」という素晴らしい仕組みがあります。ここでは実際の書類を扱う前に、貿易に関する様々な仕組みを勉強します。

■貿易文書

国内取引と大きく違う点に、「言葉の問題」があります。国際商取引では、二国間や多国間で「モノ・カネ」をやり取りする上で「カミ」のスムーズな疎通が重要になってきます。ここでは、基本的な貿易単語および、フレーズを英語と中国語で学びとります。

■国際商取引

言葉の壁をよじ登りながら、ここからは貿易実務検定 B 級の内容に入っていきます。国際商取引では物品取引だけではなく、サービスや情報といったものも取引されています。また、信用を担保するための仕組みが整えられています。

■貿易マーケティング

国際取引ゆえ、新規市場の開拓には特有のリスクが生じます。綿密な市場調査と情報収集を行うことが、貿易取引の鍵となります。ここでは、一般的なマーケティングの流れや、公的部門を通じた信用調査の取り方などを学びます。

■貿易と金融

円の高止まりが続いていますが、輸出企業には為替リスクを防ぐためどのような手立てがあるのでしょうか。また、国際取引では、「モノ」の動きと「カネ」の動きの間にはタイムラグが生じます。キャッシュフローを切らさないために採るべき決済条件について学びます。

■貿易と環境

ワシントン条約やバーゼル条約のように種の保存や有害廃棄物の越境に関する国際的な取り決めがあります。また、近年では EU を中心に様々な環境規制が設定され、貿易業務の従事者にとって環境の知識が必要とされています。

■事例研究

長年、アジアを中心とした、貿易業務の最前線で活躍されていた講師をお招きし、貿易実務検定試験の知識とは別に、実際の貿易における事例をケーススタディーの形式にて、講義をします。講師自ら携わられた、上海宝山製鉄所での事例など、生の教材から貿易実務の要点を学びます。

<実技>

■貿易実務演習

学科で習得した知識を実務に落とし込む段階です。信用状や船積書類の取扱を実際のドキュメントを使用して演習します。また、就職の対策として一定の通関業務のスキルを身に付けていただきます。言葉についても単語やフレーズだけでなく、コレポン業務をこなせる水準の専門性を身に付けます。

■模擬試験演習

商取引、金融、環境、文書、マーケティングなど習得したが実務に耐え得るかどうか、総点検を行います。同時に、貿易実務検定 C 級と B 級の対策を行います。

<その他>

■職場見学

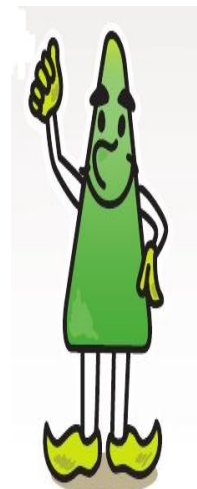
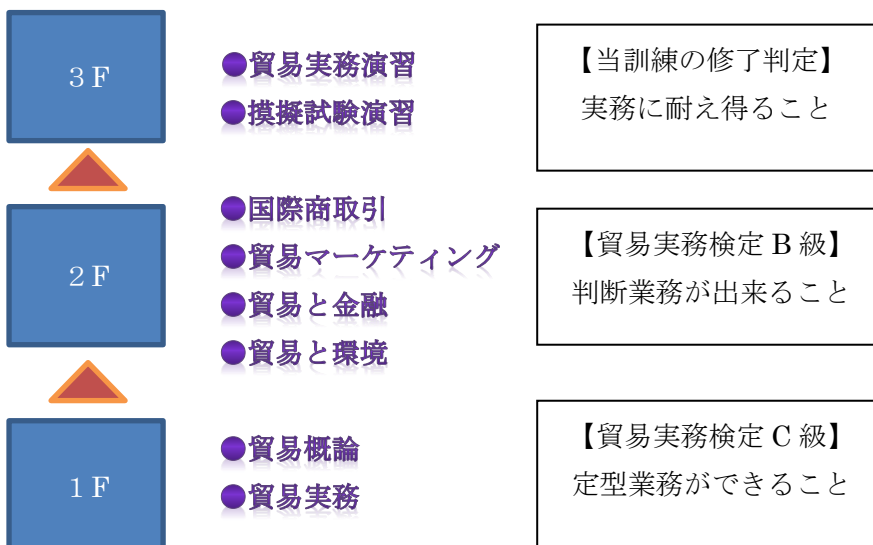
貿易関連企業を訪問して、担当者より業務内容の説明を聞いたうえで、現場の雰囲気を見学します。また、グループワークの時間なども設けています。貿易関連企業とは、貿易商社のみならず、メーカー、フォワーダー、税関、埠頭公社などを含みます。

■職業人能力基礎講座

対面で行うキャリア・コンサルタント以外に、プロの講師による就職支援の授業を行います。企業における、自己表現の仕方、社内での良好なコミュニケーションのとり方、就職に役立つだけでなく日々の自己管理や、自己啓発にも寄与すると思います。

■職業人講話

今回は、台北駐日文化経済代表処の関税課長に、アジア市場の投資環境や新たなビジネス可能性、日本と台湾の協力などについて、お話をさせていただく予定です。その他、貿易にかかわる職種に携わる方をお招きして、お話を聞いていきたいと思っています。



教育から就職まで、LSスクールの就職支援

訓練の受講

- ◆ 貿易実務の習得
- ◆ 貿易実務英語・中国語



キャリア・コンサルト



ジョブ・カード交付



人材サービスに登録

- 人材紹介サービス
- 人材派遣サービス



求人情報の提供

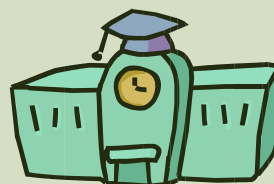
面接のセッティング



就職！！

訓練を受講し

貿易実務の実践力と
コミュニケーションスキルを
身に付け、
有資格者による
キャリア・コンサルト
を実施し、
ジョブ・カードを発行します！



LSスクール

LSスクールの運営母体である
㈱言語サービスは、
・**人材派遣事業**
・**人材紹介事業**
を営んでおります。

ジョブ・カードの内容にあわせ、
当コースの受講生には、
優先的に、
お仕事のご紹介をいたします！



㈱言語サービス